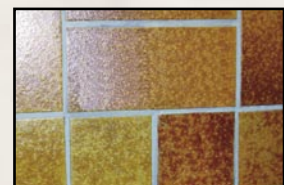
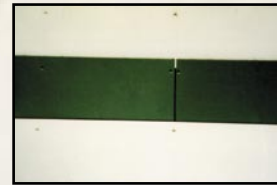


NETT WORK®

HYDROGOMMAGE® basse pression par système VORTEX®

L'utilisation du système breveté VORTEX®
garantit la basse pression

*La solution mobile anti-graffiti en version compacte :
miniskid Va*



Chassis :

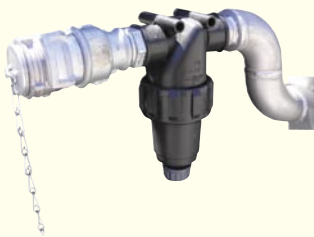
Monobloc, incluant bâti porteur, cuve à eau, support Hydrogommage® et support de tuyau : 1400 L x 1000 l x 1080 h mm Structure inox 25/10°

Cuve :

240 L avec remplissage en DN40 ou avec flexible nu. Bouchon de vidange de la cuve.



Trappe de visite de la cuve et sécurité manque d'eau



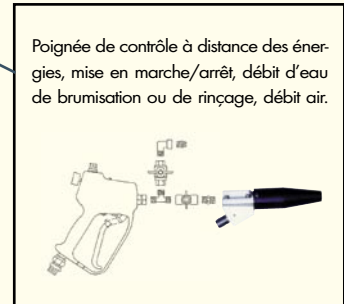
Filter d'alimentation d'eau 80µm.



Assècher : cyclone d'air à membrane céramique.

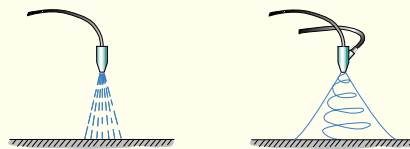


Pièces de commandes et de contrôle du groupe (starter, voyants de sécurité, clef de contact, arrêt "coup de poing", horomètre et pressiomètre)



Poignée de contrôle à distance des énergies, mise en marche/arrêt, débit d'eau de brumisation ou de rinçage, débit air.

La technique Vortex®



Projection classique Projection Vortex®

L'effet Vortex® est un procédé breveté de projection pneumatique de rotation à basse pression (entre 0,5 et 1,5 bars sur la surface).

Un mélange air-eau-microgranulat tendre est créé dans une chambre de mélange et expulsé dans un flux homogène et tourbillonnant, appelé cône de projection. Le mélange vient "hydrogommer" la surface en l'attaquant latéralement, en douceur, sans altérer le support.

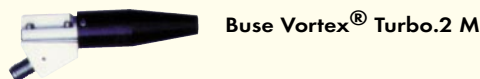
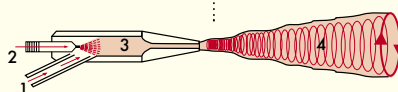
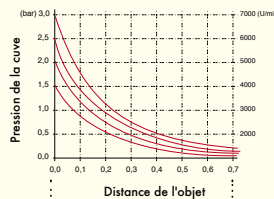
Hydrogommage® :

- cuve 25L avec filtre air 5 µm
- série de 3 tuyaux en 12m50 (possibilité de rallonge 25m)
- poignée de pilotage
- buse vortex



Installation dans le véhicule

- Charge utile : 680 kg minimum
- Largeur utile : 1050 mm minimum
- Longueur utile : 1650 mm minimum



Buse Vortex® Turbo.2 M

Motorisation

- Débit : 2.1 m³/mn
- 1 sortie air pour accessoires
- Moteur d'entraînement : FOCS 1003 Diesel
- Puissance motrice : 17,7 Kw (27cv)
- Plage de rotation : 1700-3400 tr/mn
- Nombre de cylindres : 3 de 1028 cm³
- Autonomie réservoir : 8 heures de travail
- Double ventilateur
- Réfrigérateur d'air et séparateur
- Sécurités par sonde (T°c et niveau d'eau)
- Niveau de pression acoustique : 76 dB (A)

Chacun des composants de cette buse Vortex® est interchangeable, et permet une utilisation optimale de l'ensemble.



Pour tout complément d'information :

NETWORK® - CP 160

CH - 1233 BERNEX

Tél. : +41 (0)22 777 27 22

Fax : +41 (0)22 777 27 20

Email : commercial@network.ch

www.network.ch

Rendement

- Rendement m²/jour : 30-80 m²/jour
- 1 opérateur autonome
- Consommation moyenne de granulat/m² de graffitis : 1 à 2 kg
- Consommation moyenne de carburant/jour : 35 L
- Durée de vie à 100% d'efficacité de la buse : 25 T